



ANTES



DEPOIS



ANTES



DEPOIS



ANTES



DEPOIS



ANTES



DEPOIS



ANTES



DEPOIS



ANTES



DEPOIS



ANTES



DEPOIS



ANTES



DEPOIS



ANTES



DEPOIS



ANTES



DEPOIS



ANTES



DEPOIS



ANTES



DEPOIS



ANTES



DEPOIS



ANTES



DEPOIS



ANTES



Muro velho e o servidor no local até onde o muro foi estendido.

DEPOIS



Ampliação do terreno em seis metros, e novo muro, com 4 metros de altura nos fundos.

ANTES



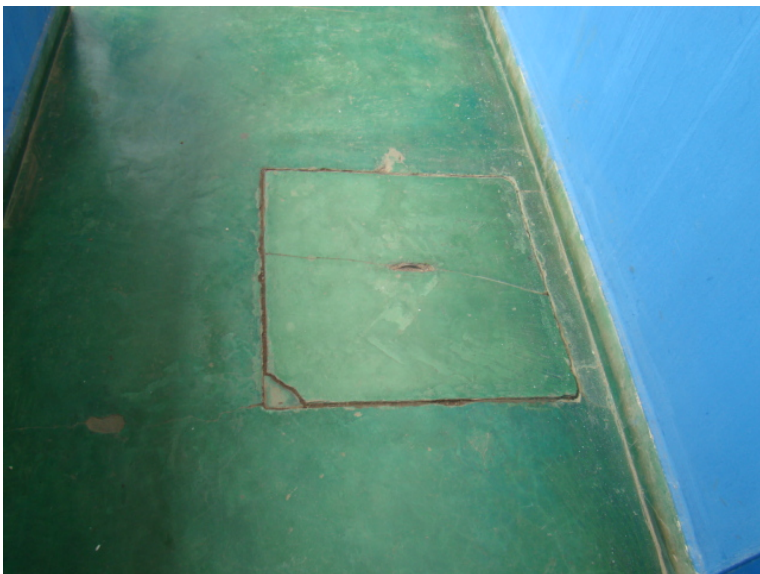
Banheiro deteriorado e insalubre.

DEPOIS



Novo banheiro, construído com **acessibilidade**.

ANTES



Piso de cimento em toda a delegacia, danificado e deteriorado.

DEPOIS



Colocação de piso **porcelanato** em todas as salas, sem deixar degraus, para facilitar o acesso de cadeirantes.

AGORA

